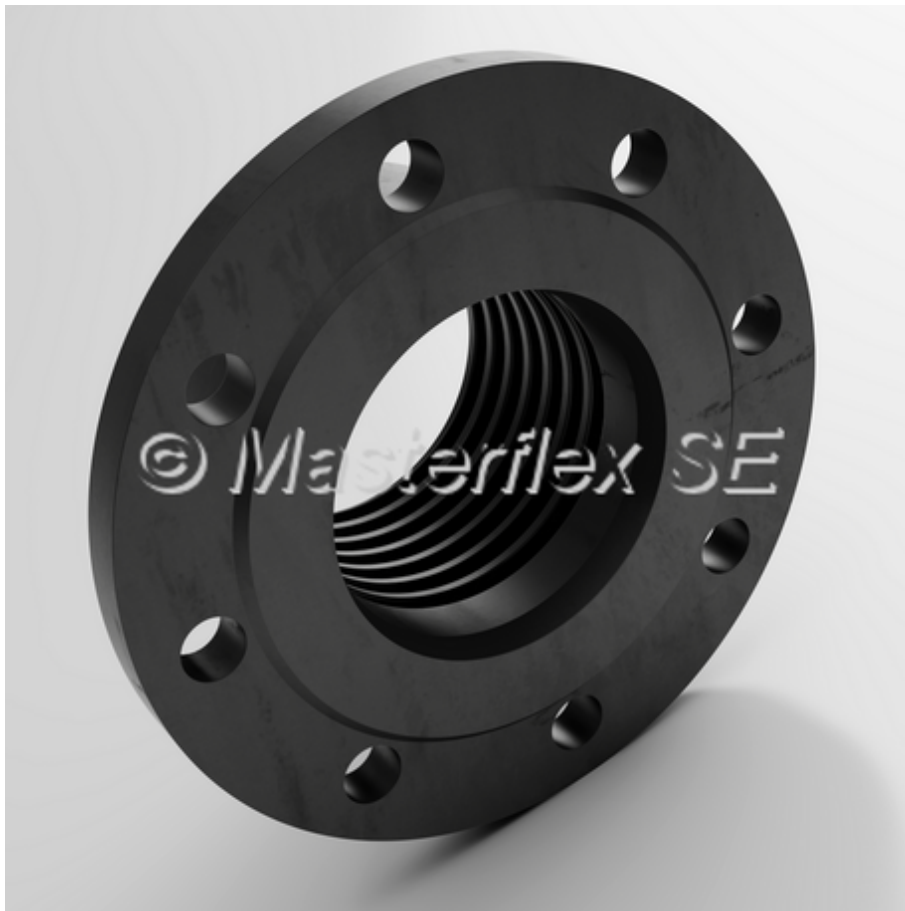


Combiflex PU Fixed Flange

for counterflanges acc. to DIN 2632/DIN 2633



Technical Drawing



Material

- highly abrasion resistant polyurethane
- colour: black

Applications

- Screwable plastic flange for for the hose types Master-PUR L / H / HX

Properties

- abrasion and microbe-resistant
- lightweight
- connection option without adjustable constriction of the cross-section
- high tension-proof
- reusable and exchangeable
- simple mounting
- shock-proof
- pressure level PN 6 at DN 200 or bigger, PN 10/16 at all other DN
- dissipation of electrostatic charge via integrated earthing plate

Temperature Range

- -40°C to +90°C
-

- peaks to +125°C

Product Variations

DN flange	pipe external dimension	DN hose	hole circle	weight/piece	Da: Outer Ø Screw Fixing Area	total length	type	old article no.	new article no.
	mm		mm	kg	mm	mm			
50	57	50	125	0,4	75	66	L	560-050-057	001857
50	60,3	50	125	0,4	75	66	L	560-050-060	001858
65	76,1	65	145	0,5	90	76	L	560-065-076	001859
65	76,1	70	145	0,55	90	76	L	560-070-076	001860
80	88,9	75	160	0,6	105	76	L	560-075-088	001861
80	88,9	80	160	0,65	105	76	L	560-080-088	001862
100	108	100	180	0,8	131	86	L	560-100-108	001863
100	114,3	100	180	0,8	131	86	L	560-100-114	001864
125	133	120	210	0,95	156	92	L	560-120-133	001865
125	139,7	120	210	0,95	156	92	L	560-120-139	001866
125	133	125	210	1	156	92	L	560-125-133	001867
125	139,7	125	210	1	156	92	L	560-125-139	001868
150	159	140	240	1,2	184	98	L	560-140-159	001869
150	159	150	240	1,4	184	98	L	560-150-159	001870
150	168,3	150	240	1,4	184	98	L	560-150-168	001871
150	177,8	160	240	1,5	184	103	L	560-160-168	001872
175	193,7	180	270	1,8	210	103	L	560-180-193	001873
200	219,1	200	295	2	210	103	L	560-200-219	001874
250	267	250	350	3	292	118	L	560-250-267	001876
250	273	250	350	3	292	118	L	560-250-273	001877
300	323,9	300	400	4	344	123	L	560-300-323	001879
50	57	50	125	0,4	75	66	H	561-050-057	001881
50	60,3	50	125	0,4	75	66	H	561-050-060	001882
65	76,1	65	145	0,5	90	76	H	561-065-076	001883
65	76,1	70	145	0,55	90	76	H	561-070-076	006476
80	88,9	75	160	0,6	105	76	H	561-075-088	001884
80	88,9	80	160	0,65	105	76	H	561-080-088	001885
100	108	100	180	0,8	131	86	H	561-100-108	001886
100	114,3	100	180	0,8	131	86	H	561-100-114	001887
125	133	120	210	0,95	156	92	H	561-120-133	006132
125	139,7	120	210	0,95	156	92	H	561-120-139	001888
125	133	125	210	1	156	92	H	561-125-133	001889
125	139,7	125	210	1	156	92	H	561-125-139	001890
150	159	140	240	1,2	184	98	H	561-140-159	/
150	159	150	240	1,4	184	98	H	561-150-159	001891
150	168,3	150	240	1,4	184	98	H	561-150-168	001892
150	177,8	160	240	1,5	184	103	H	561-160-168	006780
175	193,7	180	270	1,8	210	103	H	561-180-193	001893
200	219,1	200	295	2	210	103	H	561-200-219	001894
250	267	250	350	3	292	118	H	561-250-267	001896

250	273	250	350	3	292	118	H	561-250-273	001897
300	323,9	300	400	4	344	123	H	561-300-323	001899
50	57	50	125	0,4	75	66	HX	563-050-057	001912
50	60,3	50	125	0,4	75	66	HX	563-050-060	001913
65	76,1	65	145	0,5	90	76	HX	563-065-076	001914
65	76,1	70	145	0,55	90	76	HX	563-070-076	001915
80	88,9	75	160	0,6	105	76	HX	563-075-088	001916
80	88,9	80	160	0,65	105	76	HX	563-080-088	001917
100	108	100	180	0,8	131	86	HX	563-100-108	001918
100	114,3	100	180	0,8	131	86	HX	563-100-114	001919
125	133	120	210	0,95	156	92	HX	563-120-133	001921
125	139,7	120	210	0,95	156	92	HX	563-120-139	/
125	133	125	210	1	156	92	HX	563-125-133	001922
125	139,7	125	210	1	156	92	HX	563-125-139	001923
150	159	140	240	1,2	184	98	HX	563-140-159	001924
150	159	150	240	1,4	184	98	HX	563-150-159	001925
150	168,3	150	240	1,4	184	98	HX	563-150-168	001926
150	177,8	160	240	1,5	184	103	HX	563-160-168	001927
175	193,7	180	270	1,8	210	103	HX	563-180-193	001928
200	219,1	200	295	2	210	103	HX	563-200-219	001929
250	267	250	350	3	292	118	HX	563-250-267	001930
250	273	250	350	3	292	118	HX	563-250-273	001931
300	323,9	300	400	4	344	123	HX	563-300-323	001932
50	57	50	125	0,4	75	66	Performance	565-051-057	001941
50	60,3	50	125	0,4	75	66	Performance	565-051-060	006839
65	76,1	65	145	0,5	90	76	Performance	565-065-076	005976
65	76,1	70	145	0,55	90	76	Performance	565-070-076	006186
80	88,9	75	160	0,6	105	76	Performance	565-076-088	005957
80	88,9	80	160	0,65	105	76	Performance	565-080-088	001942
100	108	100	180	0,8	131	86	Performance	565-102-108	001943
100	114,3	100	180	0,8	131	86	Performance	565-102-114	001944
125	133	120	210	0,95	156	92	Performance	565-120-133	/
125	139,7	120	210	0,95	156	92	Performance	565-120-139	/
125	133	125	210	1	156	92	Performance	565-127-133	006115
125	139,7	125	210	1	156	92	Performance	565-127-139	005778
150	159	140	240	1,2	184	98	Performance	565-140-159	/
150	159	150	240	1,4	184	98	Performance	565-152-159	/
150	168,3	150	240	1,4	184	98	Performance	565-152-168	001945
150	177,8	160	240	1,5	184	103	Performance	565-160-168	/

All data refers to a medium and ambient temperature of +20 °C.

* Refers to the inner hose lining

Subject to technical changes and colour deviations.

Available on request

- Available on request in permanently mounted version for watertight, tensile strengthened connections, other DN sizes, coloured.

Order-specific production

- Order-specific production in the DN sizes listed above